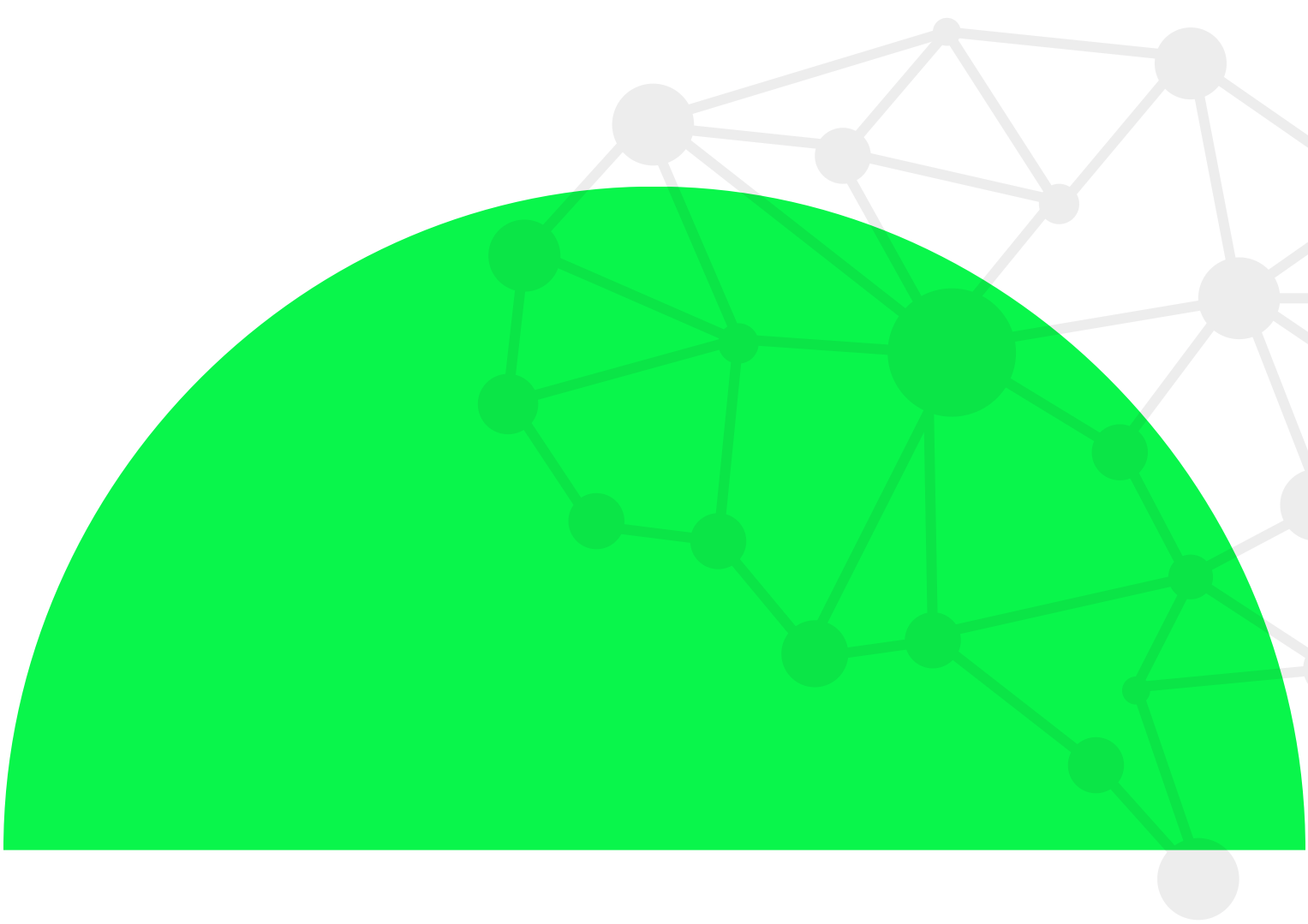


2026

LEITFADEN FÜHRUNG I

Führen ohne Kontrolle
was stattdessen funktioniert



EINORDNUNG

Führung wird im Arbeitsalltag häufig mit Kontrolle verbunden. Aufgaben werden überprüft, Ergebnisse abgesichert und Abläufe eng begleitet. Dieses Verständnis entsteht vor allem dort, wo Verantwortung getragen wird und Fehler vermieden werden sollen.

Gleichzeitig zeigt die Praxis, dass Kontrolle in vielen Situationen nur begrenzt wirksam ist. Sie erzeugt kurzfristig Sicherheit, führt aber häufig dazu, dass Verantwortung nicht übernommen, sondern zurückgespielt wird. Entscheidungen werden verzögert, Abstimmungen nehmen zu und Führungskräfte geraten zunehmend in eine operative Rolle.

In modernen Arbeitskontexten mit hoher Dynamik, komplexen Anforderungen und begrenzten Ressourcen stößt dieses Modell an seine Grenzen. Führung kann hier nicht mehr über Kontrolle stabilisiert werden, sondern über Klarheit, Orientierung und Struktur.

Das eigentliche Problem ist daher nicht fehlende Kontrolle, sondern fehlende Alternativen dazu.

Typische Situationen:

- Führungskräfte prüfen Ergebnisse, statt Verantwortung zu delegieren
- Mitarbeitende warten auf Rückmeldung, statt eigenständig zu entscheiden
- Abstimmungen nehmen zu, ohne mehr Klarheit zu schaffen
- Führung wird operativ, statt steuernd

WAS TATSÄCHLICH PASSIERT

Kontrolle erfüllt im Arbeitsalltag eine klare Funktion: Sie soll Sicherheit schaffen und Ergebnisse absichern. Kurzfristig kann das funktionieren. Langfristig verändert sich jedoch die Dynamik innerhalb von Teams.

Wenn Kontrolle dominiert, verschiebt sich Verantwortung:

- Entscheidungen werden nach oben verlagert
- Mitarbeitende sichern sich stärker ab
- Eigeninitiative nimmt ab
- Führungskräfte werden zunehmend in operative Details eingebunden

Das führt dazu, dass Führung nicht mehr über Steuerung wirkt, sondern über Eingriff. Genau dadurch entsteht eine höhere Abhängigkeit von Kontrolle und damit ein Kreislauf, der schwer zu durchbrechen ist.

Typische Frühsignale:

- Entscheidungen werden regelmäßig rückversichert
- Mitarbeitende fragen nach, obwohl sie grundsätzlich entscheiden könnten
- Führungskräfte sind stark in operative Themen eingebunden
- Abstimmungen werden häufiger, ohne mehr Klarheit zu schaffen
- Verantwortung wird nicht klar übernommen



WAS SIE KONKRET TUN KÖNNEN

Führung ohne Kontrolle bedeutet nicht, Verantwortung abzugeben, sondern sie klar zu strukturieren. Entscheidend ist, Orientierung zu schaffen, statt permanent einzugreifen.

Verantwortung klar definieren

Klären Sie, wer wofür zuständig ist und wo Entscheidungsspielräume liegen. Unklare Verantwortung führt fast immer zu mehr Kontrolle.

Entscheidungs- spielräume bewusst übergeben

Geben Sie klar vor, in welchen Bereichen eigenständig entschieden werden kann und wo Rücksprache erforderlich ist.

Erwartungen konkret formulieren

Machen Sie deutlich, welches Ergebnis erwartet wird, nicht nur, welche Aufgabe erledigt werden soll.

Eingriffe reduzieren und gezielt einsetzen

Greifen Sie nicht permanent ein, sondern dort, wo es für die Gesamtsteuerung notwendig ist.



IMPULS ZUR ANWENDUNG

Beobachten Sie in Ihrem Führungsalltag nicht nur, was Sie entscheiden, sondern warum Sie eingreifen.

- Wo kontrollieren Sie, obwohl Klarheit ausreichen würde?
- Wo übernehmen Sie Verantwortung, die eigentlich im Team liegt?
- Wo entsteht Kontrolle aus Unsicherheit oder fehlender Struktur?

Diese Fragen zeigen meist sehr klar, ob Führung gesteuert wird, oder durch Kontrolle ersetzt wird.

Wirksame Führung entsteht nicht durch Kontrolle, sondern durch klare Verantwortung, nachvollziehbare Erwartungen und gezielte Steuerung.



RAYANI WISSENSTRANSFER

WEITERFÜHRENDE INHALTE

Dieser Leitfaden bietet Ihnen eine erste Einordnung und konkrete Impulse für den Arbeitsalltag. In vielen Fällen reicht bereits ein klarer Gedanke, um Situationen neu zu strukturieren und eigenständig weiterzuarbeiten.

Wenn Sie das Thema vertiefen oder systematisch in Ihrem Team bearbeiten möchten, finden Sie passende Inhalte und Formate auf unserer Website.

- Wissen & Leitfäden
- Firmenseminare

Auf Wunsch unterstützen wir Sie auch bei der Entwicklung passender Lösungen für Ihre Organisation.

www.eliasrayani.de



SCANNEN UND
VERTIEFEN

