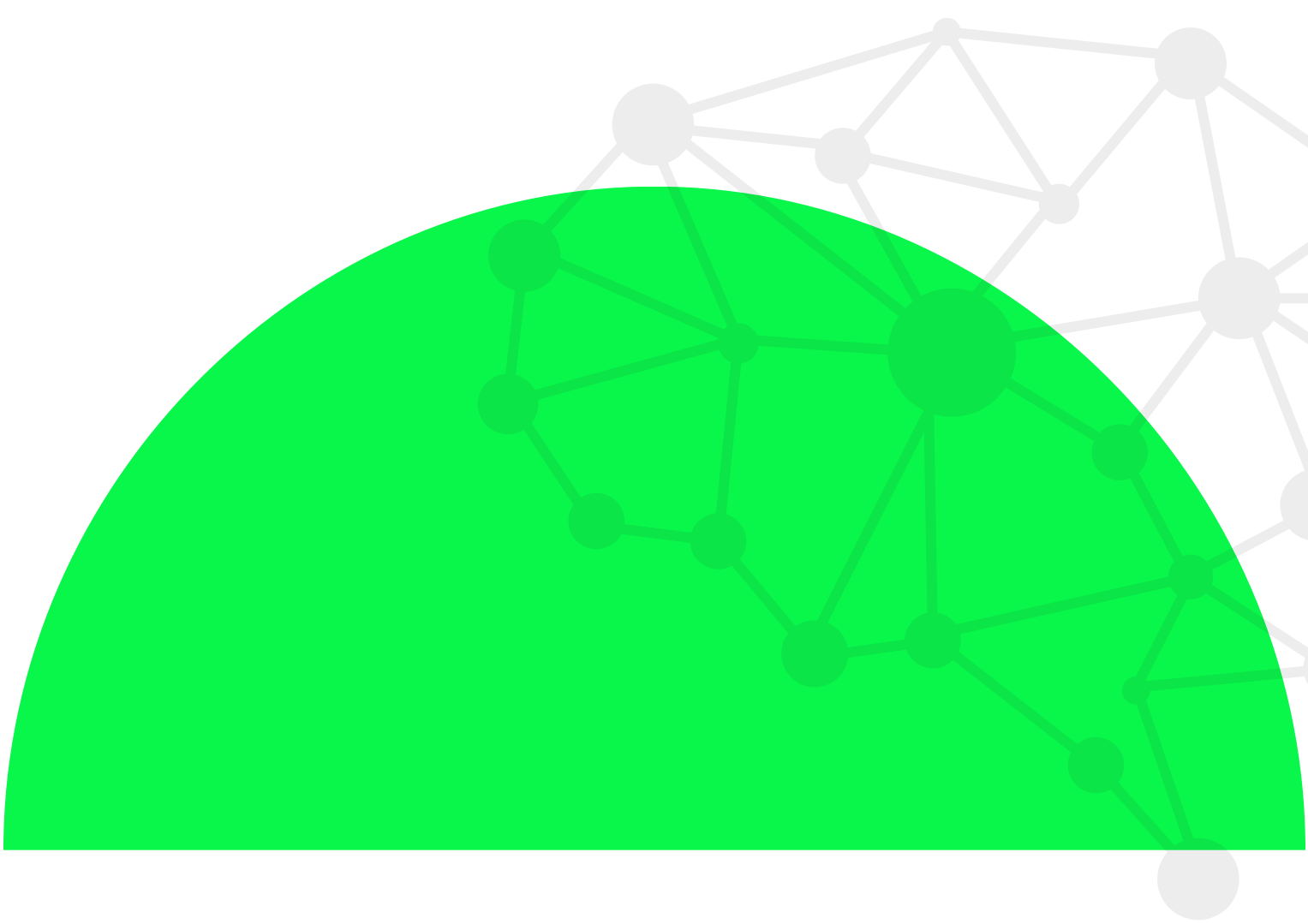


2026

LEITFADEN

KI I

KI im Arbeitsalltag
sinnvoll einsetzen





EINORDNUNG

Künstliche Intelligenz ist im Arbeitsalltag angekommen. Anwendungen unterstützen bei Recherche, Textarbeit, Strukturierung und Entscheidungsprozessen.

Gleichzeitig zeigt sich in der Praxis ein Spannungsfeld: KI wird entweder sehr zurückhaltend genutzt oder mit hohen Erwartungen eingesetzt, ohne klare Einordnung.

Beides führt zu Problemen.

Ohne Verständnis für Einsatzmöglichkeiten bleibt Potenzial ungenutzt. Ohne klare Grenzen entstehen Fehlannahmen über Qualität und Verlässlichkeit der Ergebnisse.

Der entscheidende Punkt liegt nicht darin, ob KI eingesetzt wird, sondern wie.

Typische Situationen:

- KI wird genutzt, aber Ergebnisse werden ungeprüft übernommen
- Unsicherheit darüber, wofür KI sinnvoll ist
- unterschiedliche Nutzung im Team ohne gemeinsame Grundlage
- Erwartungen an KI sind unklar oder überhöht

WAS TATSÄCHLICH PASSIERT

KI arbeitet nicht „verstehend“, sondern auf Basis von Mustern und Wahrscheinlichkeiten. Sie erzeugt plausible Ergebnisse, die in vielen Fällen hilfreich sind, aber nicht automatisch korrekt.

Im Arbeitsalltag entstehen daraus typische Dynamiken:

- Ergebnisse wirken überzeugend, werden aber nicht hinterfragt
- Informationen werden verkürzt oder unvollständig übernommen
- Entscheidungen werden auf KI-Ausgaben gestützt
- Qualität wird mit Plausibilität verwechselt

Gleichzeitig verändert sich die Arbeitsweise. Aufgaben werden schneller bearbeitet, während die inhaltliche Prüfung teilweise reduziert wird.

Typische Frühsignale:

- Ergebnisse werden übernommen, ohne sie einzuordnen
- Unterschiede in der Qualität von KI-Ergebnissen bleiben unklar
- Unsicherheit darüber, wann KI sinnvoll ist
- steigende Geschwindigkeit bei gleichbleibender oder sinkender Qualität
- Aussagen wie „Die KI hat das so vorgeschlagen“



WAS SIE KONKRET TUN KÖNNEN

KI wird dann wirksam, wenn sie als Werkzeug verstanden wird, nicht als Ersatz für Einordnung oder Entscheidung.

Einsatzbereiche klar definieren

Legen Sie fest, wofür KI genutzt wird und wofür nicht.

Qualität vor Geschwindigkeit setzen

Nutzen Sie KI zur Unterstützung, nicht zur unreflektierten Beschleunigung.

Ergebnisse prüfen und einordnen

Bewerten Sie KI-Ausgaben fachlich, bevor sie übernommen werden.

Gemeinsame Standards schaffen

Sorgen Sie dafür, dass im Team klar ist, wie KI genutzt wird.



IMPULS ZUR ANWENDUNG

Beobachten Sie den Einsatz von KI im Arbeitsalltag nicht nur hinsichtlich Effizienz, sondern hinsichtlich Qualität.

- Wo unterstützt KI sinnvoll?
- Wo wird sie genutzt, obwohl Einordnung fehlt?
- Welche Ergebnisse werden ungeprüft übernommen?

Diese Fragen zeigen, ob KI ein Werkzeug ist, oder zum Risiko wird.

KI ersetzt keine Einordnung, sie macht sie wichtiger.



RAYANI WISSENSTRANSFER

WEITERFÜHRENDE INHALTE

Dieser Leitfaden bietet Ihnen eine erste Einordnung und konkrete Impulse für den Arbeitsalltag. In vielen Fällen reicht bereits ein klarer Gedanke, um Situationen neu zu strukturieren und eigenständig weiterzuarbeiten.

Wenn Sie das Thema vertiefen oder systematisch in Ihrem Team bearbeiten möchten, finden Sie passende Inhalte und Formate auf unserer Website.

- Wissen & Leitfäden
- Firmenseminare

Auf Wunsch unterstützen wir Sie auch bei der Entwicklung passender Lösungen für Ihre Organisation.

www.eliasrayani.de



SCANNEN UND
VERTIEFEN

