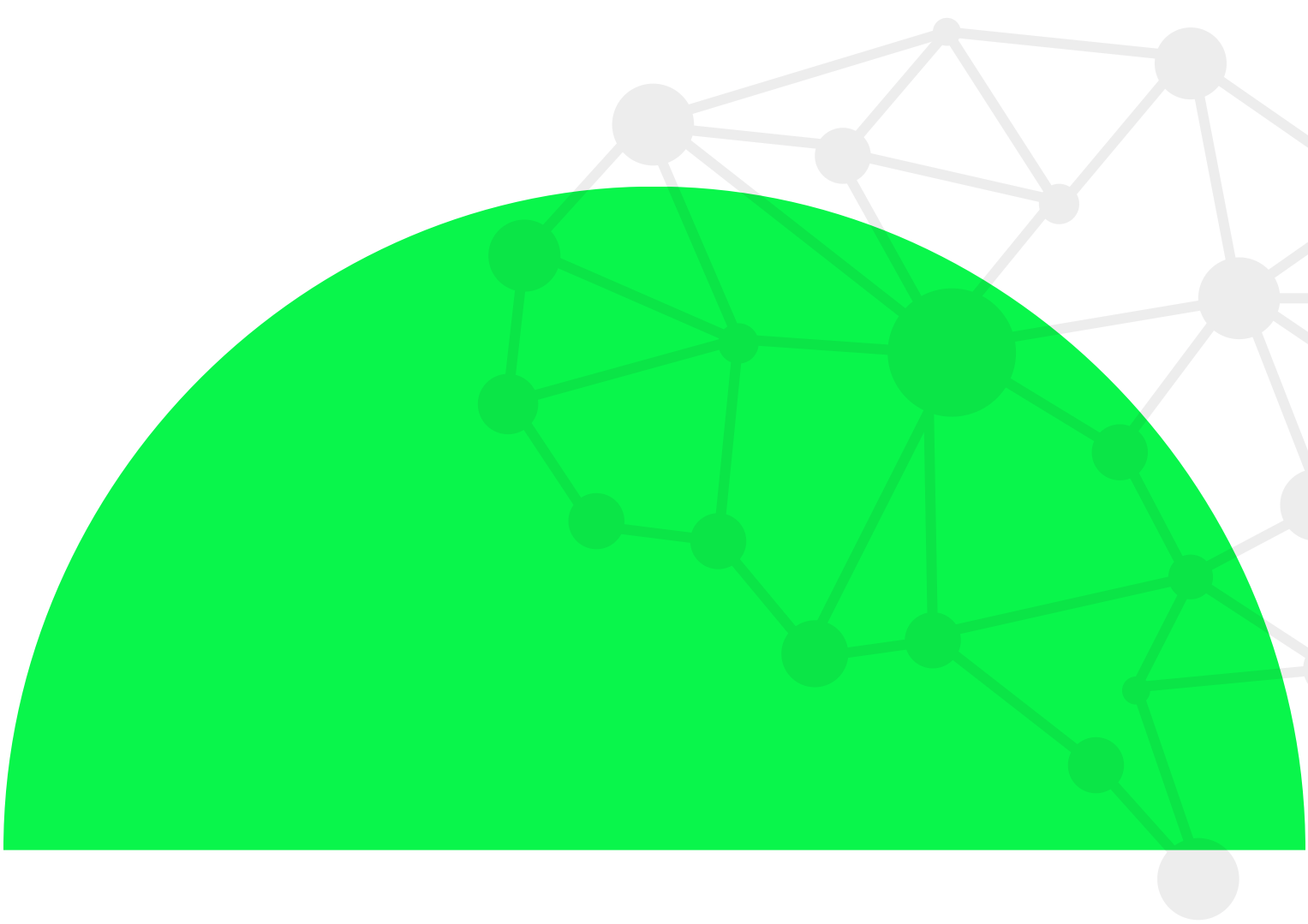


2026

LEITFADEN RESILIENZ II

**Belastung früh erkennen -
bevor sie zum Problem wird**
t



EINORDNUNG

Hohe Arbeitsdichte gehört in vielen Bereichen zum Alltag. Nicht jede Belastung ist problematisch, entscheidend ist, wie früh sie erkannt und eingeordnet wird.

In der Praxis werden Belastungssituationen häufig erst dann thematisiert, wenn sie bereits deutlich spürbar sind. Zu diesem Zeitpunkt haben sich Arbeitsmuster oft schon verändert: Prioritäten sind unklar, Abläufe instabil und Entscheidungen werden unter Druck getroffen.

Das zentrale Problem liegt selten in der Belastung selbst, sondern darin, dass frühe Signale nicht wahrgenommen oder falsch interpretiert werden. Dadurch entsteht ein Zustand, in dem Reaktion statt Steuerung den Arbeitsalltag bestimmt.

Typische Situationen:

- steigende Arbeitsmenge ohne Anpassung der Prioritäten
- erste Unklarheiten in Abstimmungen und Zuständigkeiten
- zunehmende Unterbrechungen und kurzfristige Anforderungen
- das Gefühl, „noch klarzukommen“, obwohl Struktur verloren geht

WAS TATSÄCHLICH PASSIERT

Belastung entwickelt sich selten plötzlich. In den meisten Fällen entsteht sie schrittweise und bleibt lange unauffällig, weil sie zunächst funktional wirkt.

Zu Beginn führt erhöhte Arbeitsdichte oft zu mehr Fokus und schnellerem Handeln. Aufgaben werden zügig erledigt, Entscheidungen pragmatisch getroffen. Genau das verstärkt jedoch häufig die Dynamik, die später zum Problem wird.

Mit zunehmender Verdichtung verändert sich die Arbeitsweise:

- Prioritäten werden nicht mehr aktiv gesetzt, sondern entstehen situativ
- Abstimmungen nehmen zu, verlieren aber an Klarheit
- Aufgaben werden begonnen, aber nicht konsequent abgeschlossen
- Entscheidungen werden unter Zeitdruck getroffen, ohne vollständige Grundlage

Das System bleibt zunächst leistungsfähig, verliert aber schrittweise an Stabilität. Genau diese Phase wird oft nicht erkannt.

Typische Frühsignale:

- steigende Reaktivität im Arbeitsalltag
- häufiger Wechsel zwischen Aufgaben ohne klaren Abschluss
- zunehmende Unklarheit über Zuständigkeiten
- erste Irritationen in der Zusammenarbeit



WAS SIE KONKRET TUN KÖNNEN

Frühe Belastung zu erkennen bedeutet nicht, weniger zu arbeiten, sondern klarer zu steuern. Entscheidend ist, Veränderungen in der Arbeitsweise früh wahrzunehmen und einzuordnen.

Veränderungen im Arbeitsverhalten beobachten

Achten Sie nicht nur auf die Menge der Arbeit, sondern darauf, wie gearbeitet wird. Erste Verschiebungen zeigen sich meist in Priorisierung, Kommunikation und Entscheidungsverhalten.

Abstimmungen strukturieren

Zunehmende Rückfragen und Abstimmungen sind ein Signal für fehlende Klarheit. Sorgen Sie für nachvollziehbare Zuständigkeiten und klare Kommunikationswege.

Prioritäten aktiv klären

Wenn mehrere Themen gleichzeitig auftreten, braucht es bewusste Entscheidungen. Klären Sie regelmäßig, was aktuell tatsächlich Vorrang hat.

Reaktivität erkennen und unterbrechen

Wenn der Arbeitsalltag überwiegend aus Reaktionen besteht, fehlt Steuerung. Schaffen Sie bewusst Phasen, in denen Sie Themen aktiv strukturieren.



IMPULS ZUR ANWENDUNG

Beobachten Sie in den nächsten Tagen nicht, wie viel Sie arbeiten, sondern wann sich Ihre Arbeitsweise verändert.

- Wann beginnen Sie, Aufgaben parallel zu bearbeiten?
- Wann reagieren Sie nur noch, statt aktiv zu steuern?
- Wo entstehen erste Unklarheiten in Abstimmungen?

Diese Punkte zeigen meist früh, ob Belastung noch steuerbar ist oder sich bereits zu einem strukturellen Problem entwickelt.

Resilienz zeigt sich nicht erst im Umgang mit hoher Belastung, sondern in der Fähigkeit, Veränderungen frühzeitig zu erkennen und bewusst gegenzusteuern.



RAYANI WISSENSTRANSFER

WEITERFÜHRENDE INHALTE

Dieser Leitfaden bietet Ihnen eine erste Einordnung und konkrete Impulse für den Arbeitsalltag. In vielen Fällen reicht bereits ein klarer Gedanke, um Situationen neu zu strukturieren und eigenständig weiterzuarbeiten.

Wenn Sie das Thema vertiefen oder systematisch in Ihrem Team bearbeiten möchten, finden Sie passende Inhalte und Formate auf unserer Website.

- Wissen & Leitfäden
- Firmenseminare

Auf Wunsch unterstützen wir Sie auch bei der Entwicklung passender Lösungen für Ihre Organisation.

www.eliasrayani.de



SCANNEN UND
VERTIEFEN

